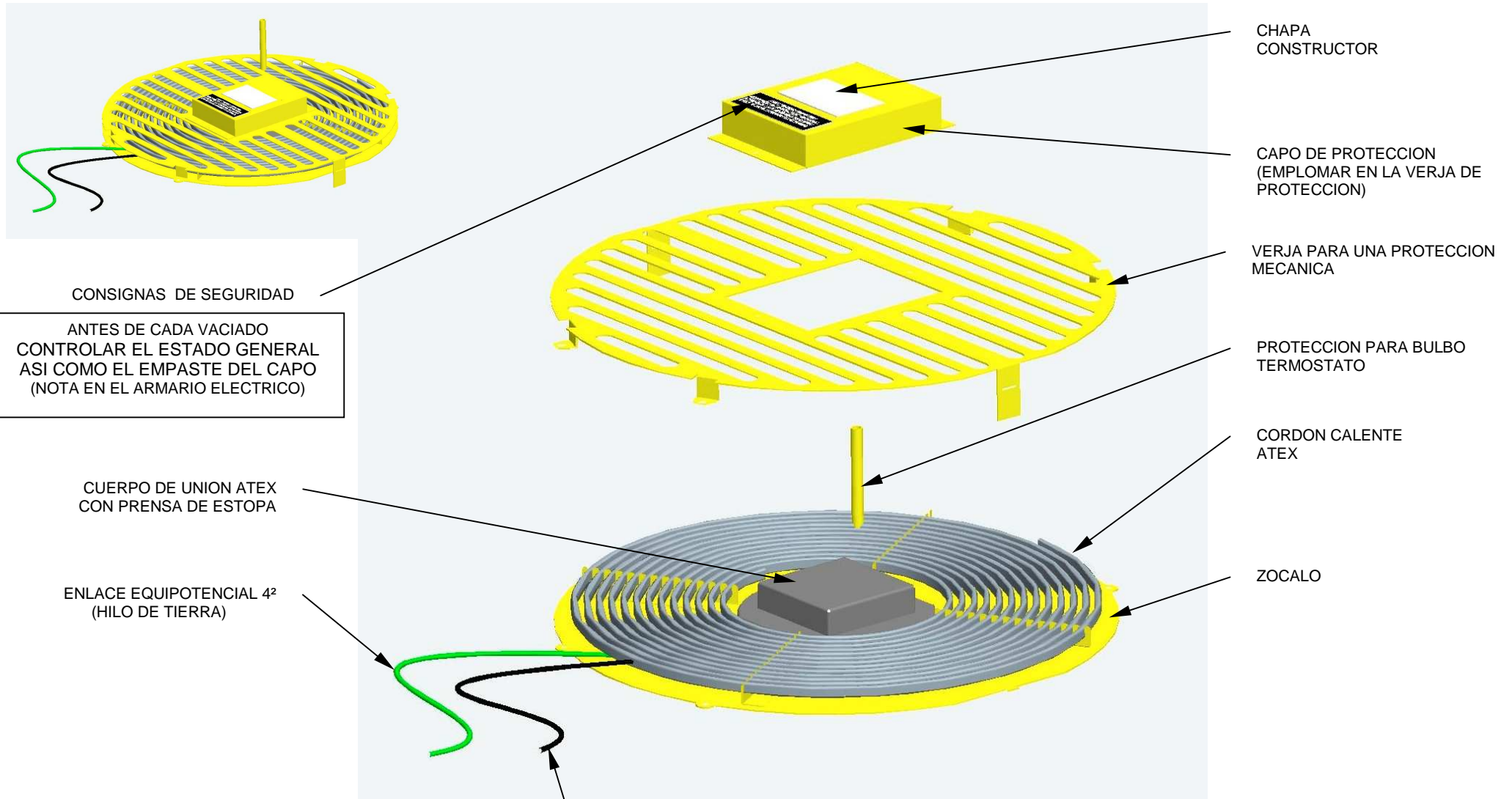




Capo calentador

DOC : P 0014
04-04-08 IND-00



CHAPA
CONSTRUCTOR

CAPO DE PROTECCION
(EMPLOMAR EN LA VERJA DE
PROTECCION)

VERJA PARA UNA PROTECCION
MECANICA

PROTECCION PARA BULBO
TERMOSTATO

CORDON CALENTE
ATEX

ZOCALO

CONSIGNAS DE SEGURIDAD

ANTES DE CADA VACIADO
CONTROLAR EL ESTADO GENERAL
ASI COMO EL EMPASTE DEL CAPO
(NOTA EN EL ARMARIO ELECTRICO)

CUERPO DE UNION ATEX
CON PRENSA DE ESTOPA

ENLACE EQUIPOTENCIAL 4²
(HILO DE TIERRA)

CABLE PARA LA ALIMENTACION GENERAL 1000 R02 V3 G1.5
220V-MONO
CON PROTECCION DIFERENCIAL 30Ma

FLUIDES PETROLE SERVICES

Tous Travaux GPL

ZA La Boissonnette - 07340 PEAUGRES

Tél. : +33 (0) 4 75 32 53 01 - Fax : +33 (0) 4 75 32 52 87

RCS ANNONAY 441 872 587 - APE 743 B